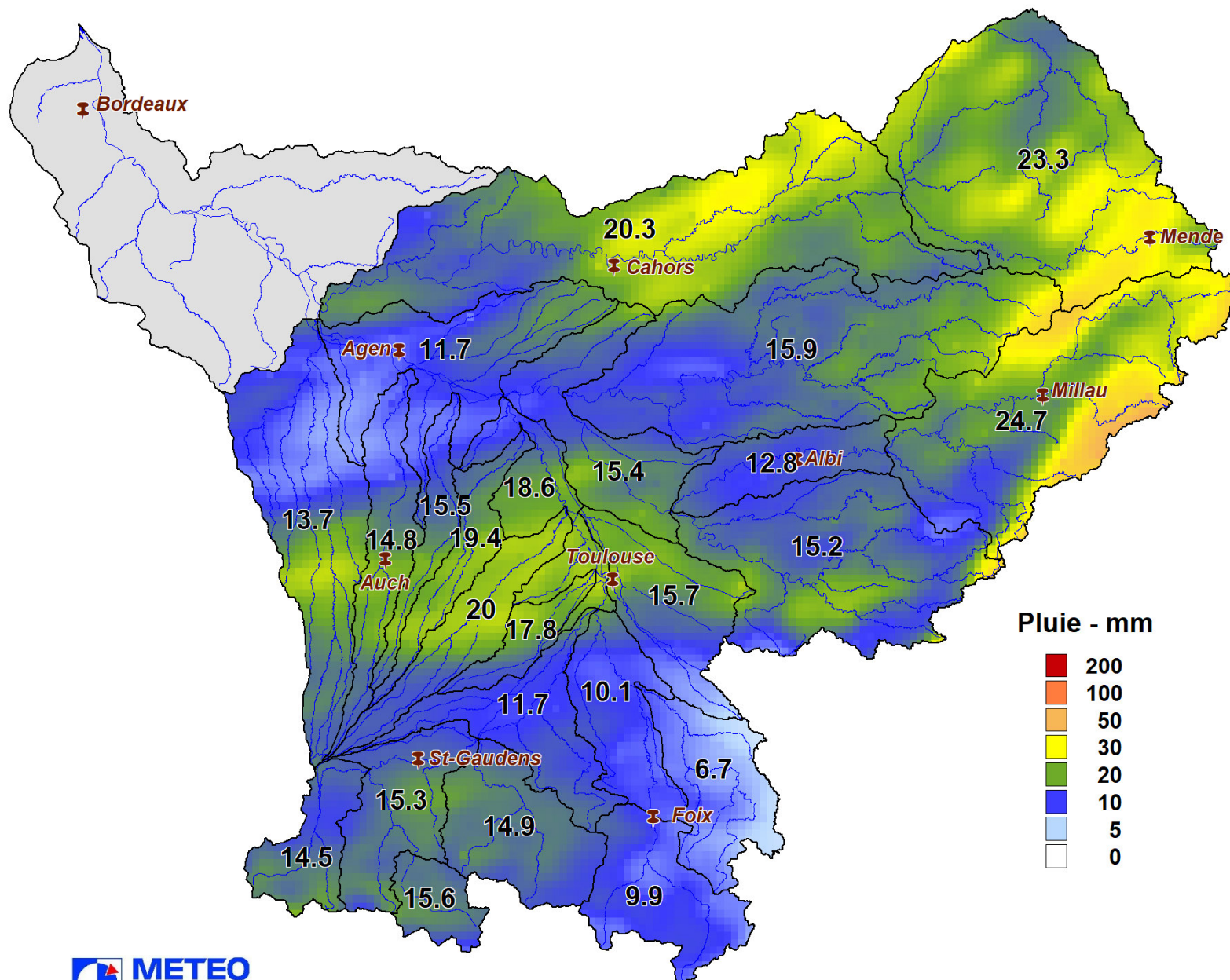


Lame d'eau du 31/10/2021 à 00 h au 01/11/2021 à 00 h



SOUS-BASSINS	Lame d'eau moyenne (mm/j)
Val d'Aran	15.6
Garonne amont	15.3
Neste	14.5
Salat	14.9
Louge - Arize	11.7
Ariège amont	9.9
Ariège - Lèze	10.1
Hers Vif	6.7
Hers Mort	15.7
Garonne toulousaine	18.6
Touch	17.8
Save	20.0
Gimone	19.4
Tarn amont	24.7
Tarn moyen	12.8
Agout	15.2
Tarn aval	15.4
Aveyron	15.9
Garonne agenaise	11.7
Arrats	15.5
Gers	14.8
Baïse	13.7
Lot amont - Truyère	23.3
Lot aval	20.3
Garonne aval	
Volume total précipité (hm³)	843.9