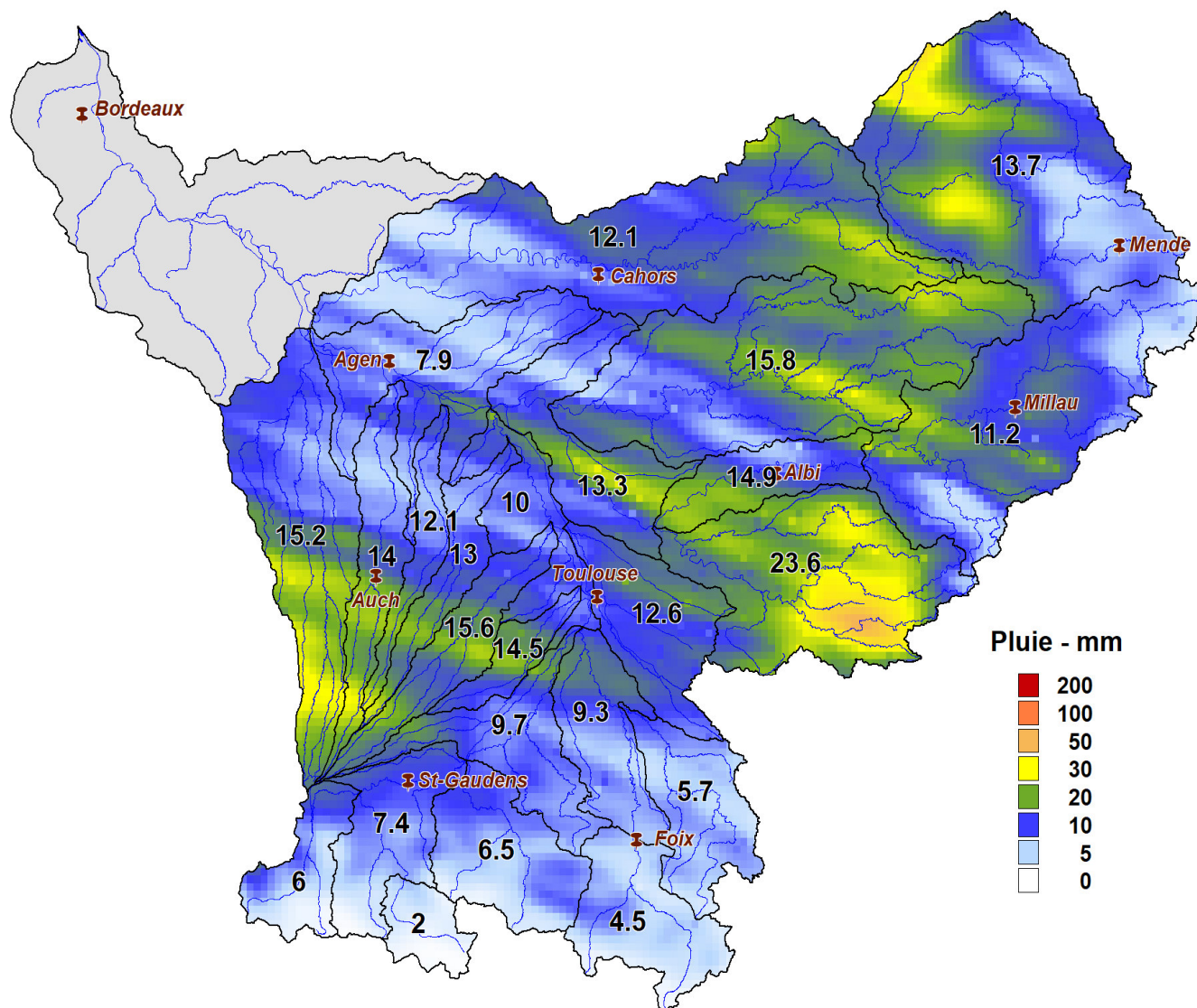
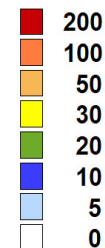


Lame d'eau du 28/09/2022 à 00 h au 29/09/2022 à 00 h



Pluie - mm



SOUS-BASSINS	Lame d'eau moyenne (mm/j)
Val d'Aran	2.0
Garonne amont	7.4
Neste	6.0
Salat	6.5
Louge - Arize	9.7
Ariège amont	4.5
Ariège - Lèze	9.3
Hers Vif	5.7
Hers Mort	12.6
Garonne toulousaine	10.0
Touch	14.5
Save	15.6
Gimone	13.0
Tarn amont	11.2
Tarn moyen	14.9
Agout	23.6
Tarn aval	13.3
Aveyron	15.8
Garonne agenaïse	7.9
Arrats	12.1
Gers	14.0
Baïse	15.2
Lot amont - Truyère	13.7
Lot aval	12.1
Garonne aval	

Volume total précipité (hm³) 623.9