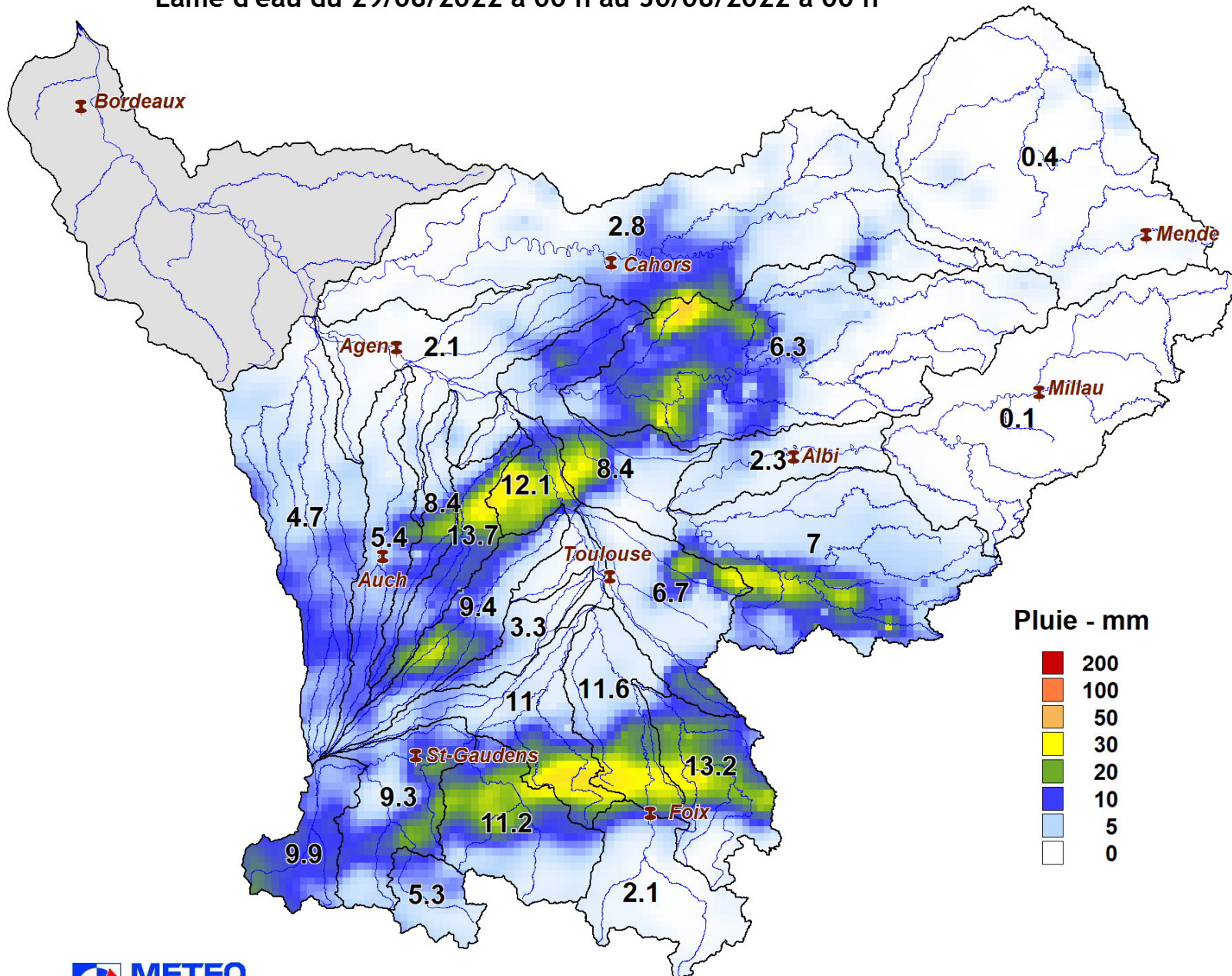


Lame d'eau du 29/08/2022 à 00 h au 30/08/2022 à 00 h



SOUS-BASSINS	Lame d'eau moyenne (mm/j)
Val d'Aran	5.3
Garonne amont	9.3
Neste	9.9
Salat	11.2
Louge - Arize	11.0
Ariège amont	2.1
Ariège - Lèze	11.6
Hers Vif	13.2
Hers Mort	6.7
Garonne toulousaine	12.1
Touch	3.3
Save	9.4
Gimone	13.7
Tarn amont	0.1
Tarn moyen	2.3
Agout	7.0
Tarn aval	8.4
Aveyron	6.3
Garonne agenaïse	2.1
Arrats	8.4
Gers	5.4
Baïse	4.7
Lot amont - Truyère	0.4
Lot aval	2.8
Garonne aval	

Volume total précipité (hm<sup>3</sup>) **267.6**