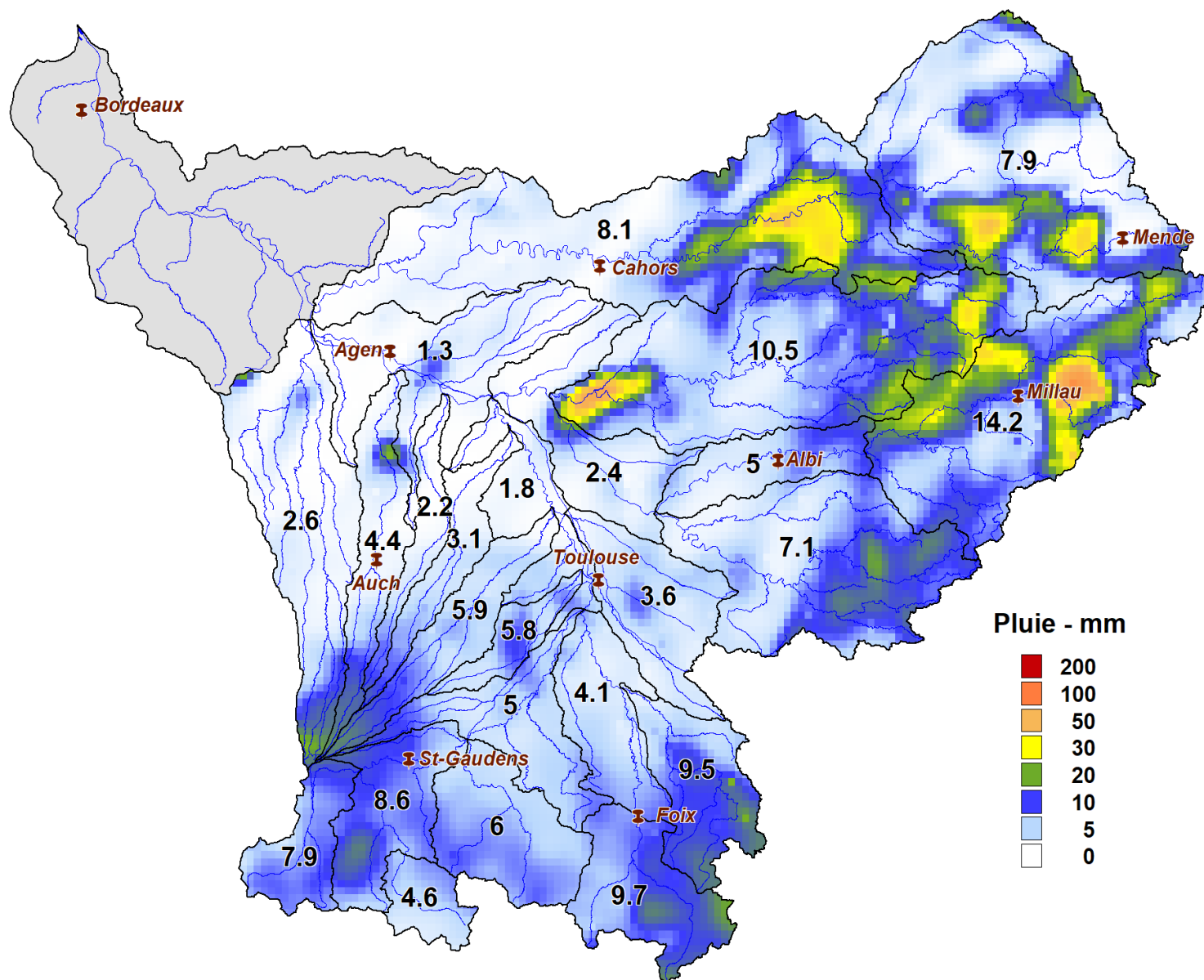
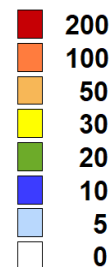


Lame d'eau du 09/07/2019 à 2 h au 10/07/2019 à 2 h



Pluie - mm



SOUS-BASSINS	Lame d'eau moyenne (mm/j)
Val d'Aran	4.6
Garonne amont	8.6
Neste	7.9
Salat	6.0
Louge - Arize	5.0
Ariège amont	9.7
Ariège - Lèze	4.1
Hers Vif	9.5
Hers Mort	3.6
Garonne toulousaine	1.8
Touch	5.8
Save	5.9
Gimone	3.1
Tarn amont	14.2
Tarn moyen	5.0
Agout	7.1
Tarn aval	2.4
Aveyron	10.5
Garonne agenaïse	1.3
Arrats	2.2
Gers	4.4
Baïse	2.6
Lot amont - Truyère	7.9
Lot aval	8.1
Garonne aval	

Volume total précipité (hm³) 351.1