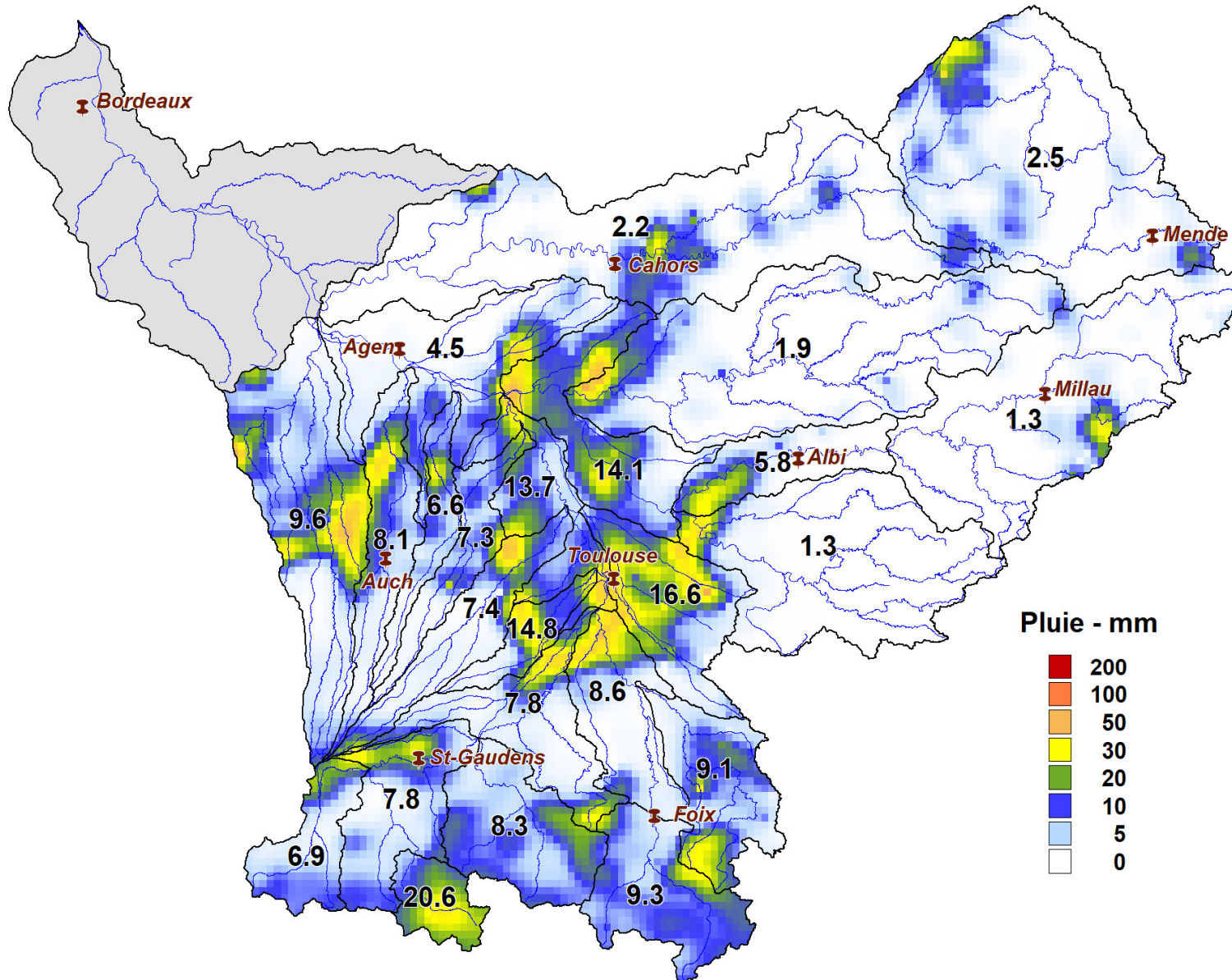
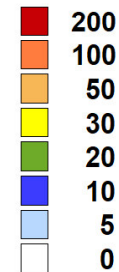


Lame d'eau du 11/06/2023 à 00 h au 12/06/2023 à 00 h



Pluie - mm



SOUS-BASSINS	Lame d'eau moyenne (mm/j)
Val d'Aran	20.6
Garonne amont	7.8
Neste	6.9
Salat	8.3
Louge - Arize	7.8
Ariège amont	9.3
Ariège - Lèze	8.6
Hers Vif	9.1
Hers Mort	16.6
Garonne toulousaine	13.7
Touch	14.8
Save	7.4
Gimone	7.3
Tarn amont	1.3
Tarn moyen	5.8
Agout	1.3
Tarn aval	14.1
Aveyron	1.9
Garonne agenaïse	4.5
Arrats	6.6
Gers	8.1
Baïse	9.6
Lot amont - Truyère	2.5
Lot aval	2.2
Garonne aval	

Volume total précipité (hm<sup>3</sup>) **284.3**